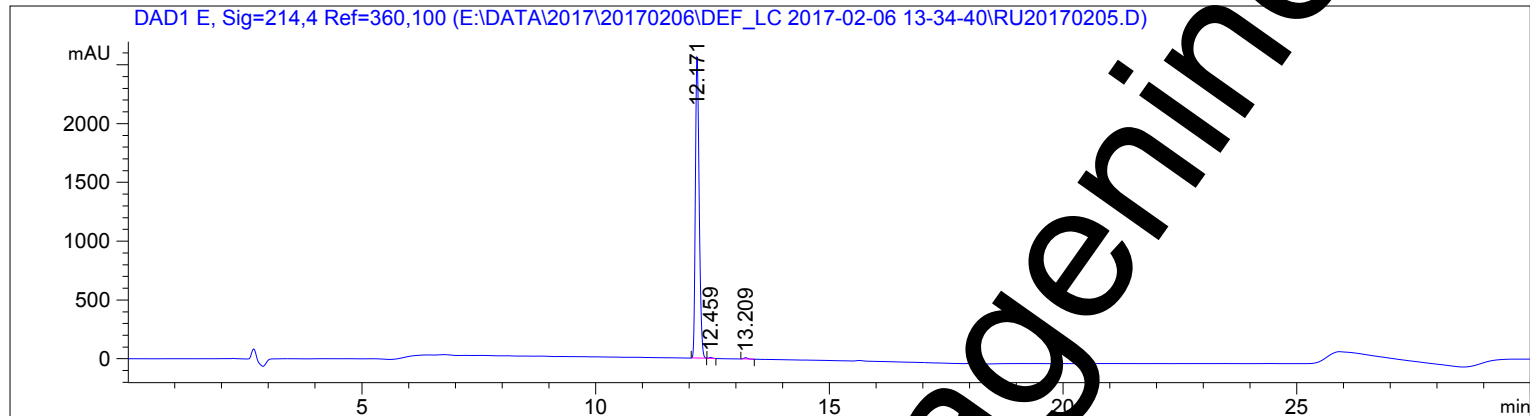


=====

操作者	: Analyst	序列行	: 2
仪器	: 仪器 1	位置	: 样品瓶 13
进样日期	: 2017-2-6 2:06:25 下午	进样次数	: 1
		进样量	: 10 µl
采集方法	: E:\Data\2017\20170206\DEF_LC 2017-02-06 13-34-40\UNKNOWN-20-90-20.M		
最后修改	: 2016-12-26 2:09:25 下午 : Analyst		
分析方法	: E:\数据分析\数据分析.M		
最后修改	: 2017-2-6 2:42:06 下午 : Analyst		
	(调用后修改)		

=====



=====  
面积百分比报告  
=====

排序 : 信号  
乘积因子 : 1.0000  
稀释因子 : 1.0000  
内标使用乘积因子和稀释因子

信号 1: DAD1 E, Sig=214,4 Ref=360,100

峰 #	保留时间 [min]	类型	峰宽 [min]	峰面积 [mAU*s]	峰高 [mAU]	峰面积 %
1	12.171	BBA	0.0882	1.45834e+25	0.15430	99.3282
2	12.459	BBA	0.0729	35.71195	7.63879	0.2447
3	13.209	BBA	0.0844	6.71447	11.36585	0.4272

总量 : 7.46830e4 2589.15894

=====  
\*\*\* 报告结束 \*\*\*